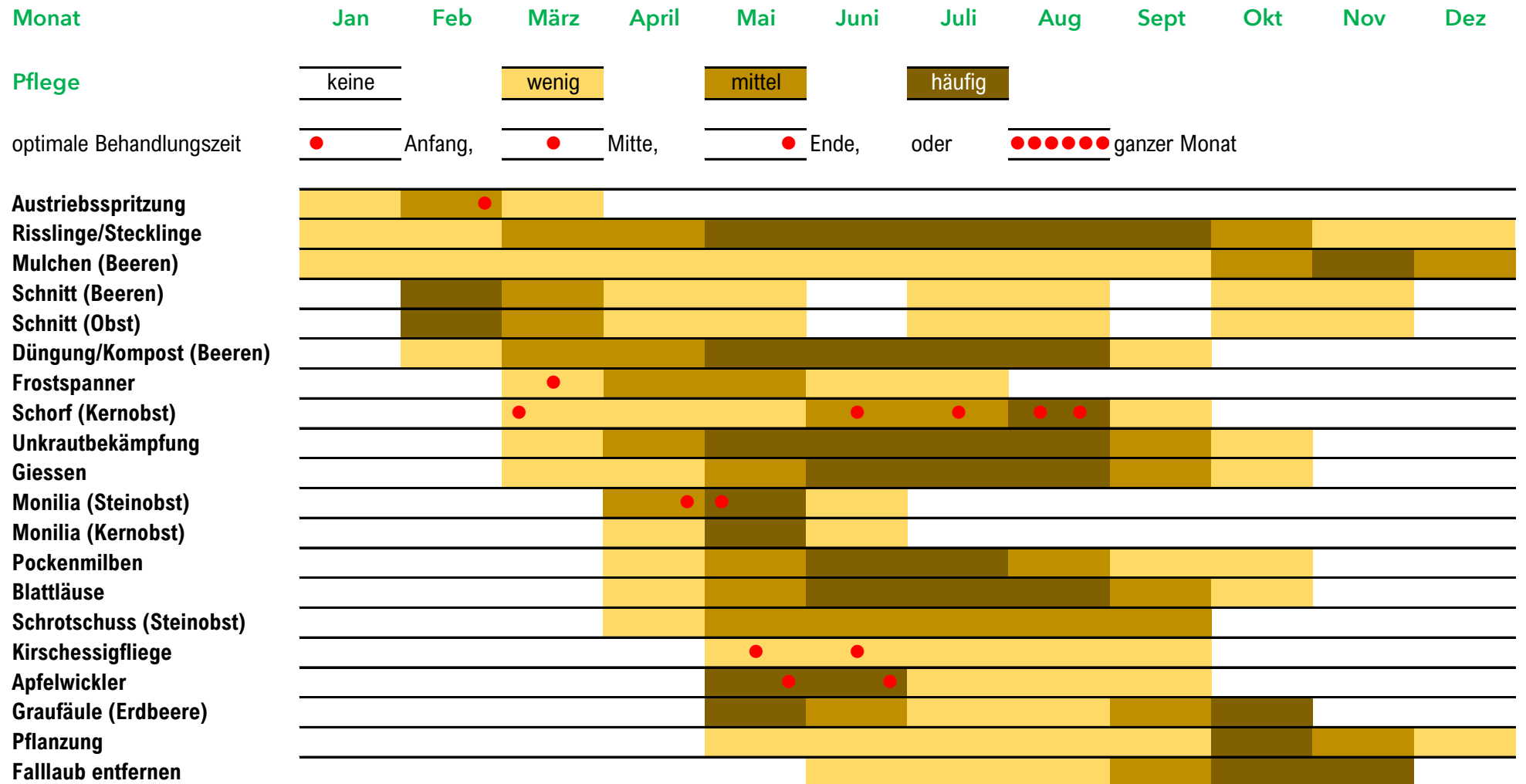


# Pflegeplan - Jahresverlauf

# Beeren, Obst und Reben



Typ Befall

Präparat (organic/konv.)

WF (Tage) Methode Hinweise

## Düngung

Typ Befall	Präparat (organic/konv.)	WF (Tage)	Methode	Hinweise	
Diverse	Allgemeiner Nährstoffmangel	<b>Boden-Aktivator</b> 10 ml/1 l	NEU	Giessen	Gartenboden bis Pflanzgefässe, belebt + aktiviert Erde, beugt Bodenmüdigkeit vor
		<b>Boost Universal</b> 10 ml/4,5 l	NEU	Giessen	ausgetrocknete Erde nimmt sofort Giesswasser auf, Wurzelballen wird vollständig durchfeuchtet
		<b>Carbo-Active</b> 50 ml/10 l		Giessen	Kohle im Boden hält Nährstoffe vor, schützt sie vor Auswaschung und hilft bei der CO <sub>2</sub> -Kompensation.
		<b>Maag Blüten</b> 20 ml/10 l		Giessen	ab Blüentriebbildung
		<b>Maag Vital</b> 20 ml/10 l		Giessen	in Mischung mit Maag Flüssigdüngern, fördert die Nährstoffaufnahme (Wurzel)
		<b>Maag Universal</b> 20 ml/10 l		Giessen	ab Austrieb bis Beginn Blüentriebbildung
		<b>Nova-Feed</b> 50 ml/10 l	NEU	Giessen	1-2 Anwend./Jahr, zu Beginn Wachstum, macht Luftstickstoff verfügbar, mobilisiert Phosphor + Kalium, verstärkt Wurzelentwicklung
		<b>Organic Complete</b> 40 ml/10 l		Giessen	<b>geruchlos</b> , 100 % natürlich, universal einsetzbar
	Stresssituationen: Nährstoffmangel, Pflanzung, Rückschnitt, wenig Wachstum	<b>Maag Vital</b> 20 ml/10 l		Spritzen	pflanzenstärkend, fördert die Nährstoffaufnahme über Blatt
	Eisenmangel, bei schnellem Wachstum	<b>Sequestrene Rapid</b> 20 g/m <sup>2</sup>		Streuen	im Wurzelbereich, einwässern
Erden, Substrate, Container-Kultur	<b>Sequestrene Rapid</b> 20 g/10 l		Giessen	aflösen, kann rot/rosa färben	
	<b>Bonsai Erde</b> 4 l	NEU	Umtopfen	West+-Holzfäsern, Kokosfäsern, poröses Tongranulat, etwas Dünger, Zink-Komplex, für sicheres Wachstum	
	<b>Seramis Pflanz-Granulat für Beet-, Balkon- und Kübelpflanzen</b>		Mischen	für Blumenerde-Mischungen mit 10–25 % Anteil Pflanz-Granulat	
	<b>Seramis Special-Substrat für Kakteen und Sukkulenten</b>		Ein-/Umpflanzen	für Töpfe und Container, Seramis Giessanzeiger verwenden	

# Pflegeplan - Produkte

# Beeren, Obst und Reben

Typ	Präparat (organic/konv.)	WF (Tage)	Methode	Hinweise
Beeren Feuchte Stecklingsvermehrung, physikalischer Schutz der Schnittstelle vor Schaderregern	<b>Zitruspflanzen Erde</b> 8 l <span style="float: right;">NEU</span>		Umtopfen	Kokos- und West+-Holzfasern, Seramis Pflanz-Granulat, Perlite und wenig Dünger für üppiges Wachstum
	<b>Seramis Giessanzeiger</b> (klein / gross)		Stecken	einfache Kontrolle der Feuchte im Topf oder Container
	<b>Rhizo-Aktiv-Gel</b>		Eintauchen	Schnittstelle der Steckhölzer ins Gel dippen und Steckholz ins Substrat / Boden stecken
<b>Schädlinge</b>				
<b>Säulenobstbäume / Mini-Beerensträucher</b>				
Erdbeer- / Himbeerblütenstecher	<b>Kendo Spray</b>	21	Sprühen	bis Blüte und nach Ernte, Himbeere nur Freiland
Himbeerkäfer	<b>Kendo Spray</b>	21	Sprühen	bis Blüte und nach Ernte
Thrips	<b>Kendo Spray</b>	21	Sprühen	bis Blüte und nach Ernte
<b>Hochstamm, Obstwiese, Spalier</b>				
Blattläuse	<b>SanoPlant Bio Konzentrat</b> 50 ml/10 l	21	Spritzen	
Blattläuse (Apfel, Birne, Kirsche)	<b>Maag Neem</b> 19–30 ml/10 l	21	Spritzen	Dosierung je nach Kultur, siehe Anleitung
Blattläuse (Obst allg. oder Brombeere, Erdbeere, Heidelbeere, Ribes-Arten, Himbeere, Mini-Kiwi, Schwarzer Holunder)	<b>Belrose Blattlaus-Stopp</b> 125 ml <span style="float: right;">NEU</span> oder 200 ml/10 l	7	Spritzen	Dosierung Obst 125 ml/10 l, allseitig gut benetzen, bei Bedarf wiederholen
	<b>Siva Natura</b> 125 ml/10 l	7	Spritzen	Dosierung Obst 125 ml/10 l, allseitig gut benetzen, bei Bedarf wiederholen
Blattläuse (Obstbau allg.)	<b>Belrose Blattlaus-Stopp</b> 125 ml/10 l	7	Spritzen	Dosierung Obst 125 ml/10 l, allseitig gut benetzen, bei Bedarf wiederholen
	<b>Kali-Cure</b> 200 ml/1 l <span style="float: right;">NEU</span>	7	Spritzen	auch Johannisbeere, ausser Holunder
	<b>Siva Natura</b> 125 ml/10 l	7	Spritzen	
	<b>Universal-Insektizid</b> 125 ml/10 l <span style="float: right;">NEU</span>	7	Spritzen	Dosierung Obst 125 ml/10 l, allseitig gut benetzen, bei Bedarf wiederholen
Birnblattsauger (Birne, Nashi)	<b>Belrose Pilz-Stopp</b> 50 g/10 l <span style="float: right;">NEU</span>		Spritzen	ab Nachblüte behandeln
	<b>Rondo Natura</b> 50 g/10 l		Spritzen	ab Nachblüte behandeln
Birnpockenmilbe, Gallmilben (Birne, Nashi)	<b>Thiovit</b> 200 g/10 l		Spritzen	Nach der Ernte
	<b>Thiovit Liquid</b> 200 ml/10 l		Spritzen	Nach der Ernte


Westland Schweiz GmbH

Rudolf-Maag-Strasse 5, 8157 Dielsdorf, Schweiz

Helpline 0900 800 009 (50 Rp./Min.), [www.maag-garden.ch](http://www.maag-garden.ch)

# Pflegeplan - Produkte

# Beeren, Obst und Reben

Typ	Befall	Präparat (organic/konv.)	WF (Tage)	Methode	Hinweise
Insektizide	Brombeermilben	<b>Thiovit</b> 200 g/10 l <b>Thiovit</b> 100 g/10 l <b>Thiovit Liquid</b> 200 ml/10 l <b>Thiovit Liquid</b> 100 ml/10 l		Spritzen Spritzen Spritzen Spritzen	Austriebsspritzung, beim Knospenschwellen ab Trieblänge 10–15 cm Austriebsspritzung, beim Knospenschwellen ab Trieblänge 10–15 cm
	Erdbeer- / Himbeerblütenstecher	<b>Perfetto HG</b> 40 ml/10 l <b>Kendo Gold</b> 200 ml/10 l	3 21	Spritzen Spritzen	Himbeere nur im Freiland vor und nach der Blüte
	Erdbeermilben	<b>Spomil K</b> 5 ml/2,5 l	21	Spritzen	
	Frostspanner	<b>Buchsbaumzünsler-Frei</b> 5 g/10 l  <b>Maag Dipel</b> 5 g/10 l <b>SanoPlant Bio Konzentrat</b> 50 ml/10 l		Spritzen Spritzen Spritzen	anwenden vor und nach der Blüte, nicht bei kaltem Wetter einsetzen
	Kirschessigfliege (Beeren, Schwarzer Holunder)	<b>Maag Käfer-Stopp</b> 40 ml/10 l	3	Spritzen	Ab Beginn Fruchtreife bis kurz vor Vollreife
	Kräuselmilbe	<b>Perfetto HG</b> 40 ml/10 l	3	Spritzen	Ab Beginn Fruchtreife bis kurz vor Vollreife
	Gespinstmotten	<b>Thiovit Liquid</b> 200 ml/10 l <b>Buchsbaumzünsler-Frei</b> 5 g/10 l  <b>Maag Dipel</b> 5 g/10 l		Spritzen Spritzen Spritzen	Austriebsspritzung, beim Knospenschwellen
	Himbeerkäfer	<b>Maag Käfer-Stopp</b> 40 ml/10 l <b>Kendo Gold</b> 200 ml/10 l <b>Perfetto HG</b> 40 ml/10 l	3 21 3	Spritzen Spritzen Spritzen	Ab Beginn Fruchtreife bis kurz vor Vollreife
	Johannisbeergallmilbe	<b>SanoPlant Winteröl</b> 200 ml/10 l		Spritzen	kurz vor dem Austrieb
	Pockenmilben (Rebe)	<b>SanoPlant Winteröl</b> 200 ml/10 l <b>Thiovit</b> 40 g/10 l <b>Thiovit Liquid</b> 200 ml/10 l		Spritzen Spritzen Spritzen	nach Befall im Folgejahr Austriebsspritz. 2–3 mal ab Befall Austriebsspritzung, beim Knospenschwellen
	Rostmilben (Kernobst)	<b>Thiovit</b> 30–75 g/10 l <b>Thiovit Liquid</b> 30–50 / 50–75 / 75 g/10 l		Spritzen Spritzen	Nebenwirkung vor / nach der Blüte / Austrieb
	Schnecken	<b>Limax Ferro</b> 5 g/m <sup>2</sup> <b>Limax M</b> 5 g/10 m <sup>2</sup>		Streuen Streuen	auf den Boden streuen auf den Boden streuen
	Spinnmilben (Brombeere, Erdbeere, Himbeere)	<b>Schildlaus- und Milben-Stopp</b> 200 ml/10 l 	3	Spritzen	
	Spinnmilben (Erdbeere)	<b>Belrose Natura</b> 25 g/l 	3	Spritzen	

Westland Schweiz GmbH

Rudolf-Maag-Strasse 5, 8157 Dielsdorf, Schweiz

Helpline 0900 800 009 (50 Rp./Min.), [www.maag-garden.ch](http://www.maag-garden.ch)

# Pflegeplan - Produkte

# Beeren, Obst und Reben

Typ Befall	Präparat (organic/konv.)	WF (Tage)	Methode	Hinweise
Spinnmilben (Reben) Spinnmilben (Obst allg. oder Brombeere, Erdbeere, Heidelbeere, Ribes-Arten, Himbeere, Mini-Kiwi, Schwarzer Holunder)	<b>Kali-Cure</b> 200 ml/1 l	NEU	7	Spritzen
	<b>Belrose Blattlaus-Stopp</b> 125 ml/10 l	NEU	7	Spritzen Dosierung Obst 125 ml/10 l, allseitig gut benetzen, bei Bedarf wiederholen
	<b>Siva Natura</b> 125 ml/10 l		7	Spritzen Dosierung Obst 125 ml/10 l, allseitig gut benetzen, bei Bedarf wiederholen
	<b>Universal-Insektizid</b> 125 ml/10 l	NEU	7	Spritzen Dosierung Obst 125 ml/10 l, allseitig gut benetzen, bei Bedarf wiederholen
Spinnmilben (Kern-/Steinobst) Traubenwickler (Reben)	<b>Spomil K</b> 10 ml/2,5 l			Spritzen ab dem Abblühen
	<b>Buchsbaumzünsler-Frei</b> 5 g/10 l	NEU		Spritzen nach der Blüte
Überwinternde Schädlinge	<b>Maag Dipel</b> 5 g/10 l			Spritzen nach der Blüte
	<b>SanoPlant Winteröl</b> 200 ml/10 l			Spritzen + <b>Cupromaag Liquid</b> 30 ml/10 l, direkt zum Knospenschwellen
	<b>Schildlaus- und Milben-Stopp</b> 200 ml/10 l	NEU		Spritzen + <b>Cupromaag Liquid</b> 30 ml/10 l, direkt zum Knospenschwellen
<b>Pilzkrankheiten</b>				
<b>Kleine Einzelpflanzen</b>				
Echter Mehltau (Reben)	<b>Aerofleur Spray gegen Pilzkrankheiten</b>			Sprühen bis spätestens Mitte August
	<b>Belrose Pilz-Stopp Spray</b>	NEU		Sprühen
Echter Mehltau, Regenfleckenkrankheit und Schorf (Apfel)	<b>Maag Pilz-Stopp Spray</b>			Sprühen
	<b>Belrose Pilz-Stopp Spray</b>	NEU	21	Sprühen ab Austrieb
Schorf (Kernobst)	<b>Maag Pilz-Stopp Spray</b>		21	Sprühen ab Austrieb
	<b>Aerofleur Spray gegen Pilzkrankheiten</b>		21	Sprühen ab Austrieb bis spätestens Ende Juli
<b>Mehrere Pflanzen, Beete</b>				
Anthracnose ( <i>Colletotrichum acutatum</i> ) Bakterienbrand (Kirsche)	<b>Silica-Cure</b> 200 ml/10 l	NEU		Giessen vorbeugend, ab Austrieb
	<b>Belrose Cupro</b> 50–75 ml/10 l			Spritzen beim Blattfall
Bitterfäule (Kirsche)	<b>Hortosan</b> 10 ml/10 l		21	Spritzen bis spätestens Fruchtentwicklung, nicht nahe Äpfeln
Blattfallkrankheit (Ribes-Arten)	<b>Belrose Cupro</b> 25–75 ml/10 l			Spritzen vor der Blüte und nach der Ernte
	<b>Cupromaag Liquid</b> 45–75 ml/10 l			Spritzen vor der Blüte und nach der Ernte

Westland Schweiz GmbH

Rudolf-Maag-Strasse 5, 8157 Dielsdorf, Schweiz

Helpline 0900 800 009 (50 Rp./Min.), [www.maag-garden.ch](http://www.maag-garden.ch)

# Pflegeplan - Produkte

# Beeren, Obst und Reben

Typ	Befall	Präparat (organic/konv.)	WF (Tage)	Methode	Hinweise
Fungizide	Blattflecken: Rot-, Weiss-, Eckige (Erdbeere)	<b>Belrose Cupro</b> 25–75 ml/10 l <b>Cupromaag Liquid</b> 45–75 ml/10 l		Spritzen Spritzen	vor der Blüte und nach der Ernte vor der Blüte und nach der Ernte
	Brotschimmel / Lagerschimmel (Apfel, Birne, Kirsche, Pfirsich, Pflaumen/Zwetschgen, Schwarzer Holunder)	<b>Kali-Cure</b> 200 ml/1 l	7	Spritzen	
	Echter Mehltau (Erdbeeren)	<b>Thiovit</b> 30–75 g/10 l	14	Spritzen	keine Behandlung von Blüte bis Ernteende
	Echter Mehltau (Erdbeeren/Ribes-Arten)	<b>Hortosan</b> 10 ml/10 l für 100 m <sup>2</sup>	14 / 21	Spritzen	vor der Blüte und nach der Ernte
	Echter Mehltau (Reben)	<b>Belrose Pilz-Stopp</b> 20 g/10 l <b>Kali-Cure</b> 200 ml/1 l	7	Spritzen	vor / nach Blüte bis spätest. Mitte August
	Echter Mehltau (Brombeere, Erdbeere, Gojibeere, Himbeere, Kernobst)	<b>Rondo Natura</b> 20 g/10 l <b>Belrose Pilz-Stopp</b> 30 g/10 l	3	Spritzen	vor / nach Blüte bis spätest. Mitte August Wartefrist Kernobst 8 Tage
	Echter Mehltau (Erdbeere, Himbeere, Apfel, Pfirsich, Reben)	<b>Rondo Natura</b> 30 g/10 l <b>Silica-Cure</b> 200 ml/10 l	3	Spritzen	Wartefrist Kernobst 8 Tage vorbeugend, ab Austrieb
	Echter Mehltau (Heidelbeere, Mini-Kiwi, Ribes-Arten)	<b>Belrose Pilz-Stopp</b> 40 g/10 l	3	Spritzen	
	Echter Mehltau (Kernobst)	<b>Rondo Natura</b> 40 g/10 l <b>Thiovit</b> 30–75 g/10 l <b>Thiovit Liquid</b> 30–50 / 50–75 / 75 g/10 l	3	Spritzen Spritzen	vor / nach der Blüte / Austrieb
	Echter Mehltau (Teilwirkung, Reben)	<b>Cupromaag Liquid</b> 15 ml/10 l		Spritzen	nach Blüte bis spätestens Mitte August
	Falscher Mehltau (Reben)	<b>Belrose Cupro</b> 25 ml/10 l <b>Belrose Cupro</b> 75 ml/10 l		Spritzen	bis spätestens Ende August Abschlussbehandlung spätestens Ende August, nur bei starkem Befallsdruck
		<b>Cupromaag Liquid</b> 30–45 ml/10 l <b>Hecken-Kur</b> 20 ml/10 l		Spritzen Spritzen	Vor- und Nachblütebehandlung bis spätestens Mitte August
		<b>Pilz-Stopp</b> 20 ml/10 l		Spritzen	Vor- und Nachblütebehandlung bis spätestens Mitte August
	Graufäule (Erdbeere, Himbeere)	<b>Silica-Cure</b> 200 ml/10 l		Spritzen	vorbeugend, ab Austrieb

Westland Schweiz GmbH

Rudolf-Maag-Strasse 5, 8157 Dielsdorf, Schweiz

Helpline 0900 800 009 (50 Rp./Min.), [www.maag-garden.ch](http://www.maag-garden.ch)

# Pflegeplan - Produkte

# Beeren, Obst und Reben

Typ	Befall	Präparat (organic/konv.)	WF (Tage)	Methode	Hinweise	
F	Graufäule (Reben) Kräuselkrankheit	<b>Cupromaag Liquid</b> 15 ml/10 l		Spritzen	nach Blüte bis spätestens Mitte August	
		<b>Belrose Cupro</b> 50–75 ml/10 l		Spritzen	bei Austrieb	
	Lederfäule der Erdbeere	<b>Cupromaag Liquid</b> 30–45 ml/10 l		Spritzen	bei Austrieb	
		<b>Silica-Cure</b> 200 ml/10 l	NEU	Spritzen	vorbeugend, ab Austrieb	
		<b>Hecken-Kur</b> 50 ml/10 l		Giessen	vor Blüte und nach Ernte	
		<b>Hecken-Kur</b> 50 ml/10 l		21	Spritzen	max. 3 Spritz- und Giessanwendungen
	Narren- oder Taschenkrankheit Zwetschge Mondscheinigkeit (Johannis-/Stachelbeere)	<b>Pilz-Stopp</b> 50 ml/10 l	NEU		Giessen	vor Blüte und nach Ernte
		<b>Pilz-Stopp</b> 50 ml/10 l	NEU	21	Spritzen	max. 3 Spritz- und Giessanwendungen
		<b>Belrose Cupro</b> 50–75 ml/10 l			Spritzen	bei Austrieb
	Monilia der Frucht	<b>Hortosan</b> 10 ml/10 l für 100 m <sup>2</sup>		21	Spritzen	max. 3 Anwendungen, nicht nahe Äpfeln
		<b>Maag Rasen-Pilzschutz</b> 10 ml/10 l für 100 m <sup>2</sup>		21	Spritzen	max. 3 Anwendungen, nicht nahe Äpfeln
	Monilia Blüten- und Zweigdürre (Kirsche)	<b>Belrose Pilz-Stopp</b> 20 g/10 l	NEU		Spritzen	spätestens ab Früchte berühren sich
		<b>Rondo Natura</b> 20 g/10 l			Spritzen	spätestens ab Früchte berühren sich
	Monilia Blüten- und Zweigdürre (Aprikose, Pfirsich / Nektarine)	<b>Belrose Pilz-Stopp</b> 20 g/10 l	NEU		Spritzen	während der Blüte
		<b>Kali-Cure</b> 200 ml/1 l	NEU	7	Spritzen	
<b>Rondo Natura</b> 20 g/10 l				Spritzen	während der Blüte	
Monilia Blüten- und Zweigdürre (Steinobst)	<b>Belrose Pilz-Stopp</b> 30 g/10 l	NEU		Spritzen	während der Blüte	
	<b>Kali-Cure</b> 200 ml/1 l	NEU	7	Spritzen		
Monilia Blüten- und Zweigdürre (Pfirsich / Nektarine)	<b>Rondo Natura</b> 30 g/10 l			Spritzen	während der Blüte	
	<b>Hortosan</b> 10 ml/10 l		21	Spritzen	während Blüte, nicht nahe Äpfeln	
Rost (Zwetschge/Pflaume) Rutenkrankheit (Him-/Brombeeren)	<b>Rondo Natura</b> 30 g/10 l			Spritzen		
	<b>Kali-Cure</b> 200 ml/1 l	NEU	7	Spritzen		
Rutenkrankheit (Him-/Brombeeren)	<b>Thiovit</b> 30–50 g/10 l		21	Spritzen	ab Austrieb	
	<b>Belrose Cupro</b> 50–130 ml/10 l			Spritzen		
	<b>Cupromaag Liquid</b> 75–120 ml/10 l			Spritzen	10 l Spritzbrühe auf 100 m <sup>2</sup>	
	<b>Hortosan</b> 10 ml/10 l		21	Spritzen	nicht nahe Äpfeln	

# Pflegeplan - Produkte

# Beeren, Obst und Reben

Typ	Befall	Präparat (organic/konv.)	WF (Tage)	Methode	Hinweise
Herbizid	Schorf, Spätschorf, Lagerschorf (Kernobst)	<b>Maag Rasen-Pilzschutz</b> 10 ml/10 l für 100 m <sup>2</sup>	21	Spritzen	nicht nahe Äpfeln
		<b>Berlose Pilz-Stopp</b> 30 g/10 l <span style="background-color: #FFD700; padding: 2px;">NEU</span>	8	Spritzen	in Tankmischung mit <b>Thiovit</b>
	Schrotschuss (Steinobst)	<b>Rondo Natura</b> 30 g/10 l	8	Spritzen	in Tankmischung mit <b>Thiovit</b>
		<b>Hecken-Kur</b> 20 ml/10 l	14	Spritzen	
		<b>Pilz-Stopp</b> 20 ml/10 l <span style="background-color: #FFD700; padding: 2px;">NEU</span>	14	Spritzen	
		<b>Belrose Cupro</b> 50–75 ml/10 l		Spritzen	bei Austrieb
		<b>Cupromaag Liquid</b> 30–45 ml/10 l		Spritzen	bei Austrieb
		<b>Thiovit</b> 30–75 g/10 l		Spritzen	vor und nach der Blüte, nicht bei Aprikose
		<b>Thiovit Liquid</b> 30–50 / 50–75 / 75 g/10 l		Spritzen	vor / nach der Blüte / Austrieb
		<b>Hortosan</b> 10 ml/10 l	21	Spritzen	nicht nahe Äpfeln
Schwarzfleckenkrankheit (Rebe)	<b>Maag Rasen-Pilzschutz</b> 10 ml/10 l	21	Spritzen	nicht nahe Äpfeln	
	<b>Thiovit</b> 200 g/10 l		Spritzen	Austriebsspritzung, beim Knospenschwellen	
	<b>Cupromaag Liquid</b> 30 ml/10 l		Spritzen	+ <b>SanoPlant Winteröl</b> 200 ml/10 l	
Div.	Überwinternde Pilzkrankheiten				
	Wurzelfäulen (Erdbeere (Rote), Himbeere)	<b>Silica-Cure</b> 200 ml/1 l <span style="background-color: #FFD700; padding: 2px;">NEU</span>		Giessen	vorbeugend
	<b>Unkräuter und Ungräser</b>				
Herbizid	Unkräuter und Ungräser	<b>Deserpan Rasant</b>		Sprühen	evtl. wiederholen, Abdrift vermeiden
		<b>Deserpan DT</b> 100 ml/10 l		Spritzen	ab 20 cm Höhe, Abdrift vermeiden
Div.	Keimende Unkäter	<b>Unkraut-Barriere</b> 100-200 g/m <sup>2</sup>		Streuen	oberflächlich einarbeiten + giessen, nach 4-6 Wochen wiederholen