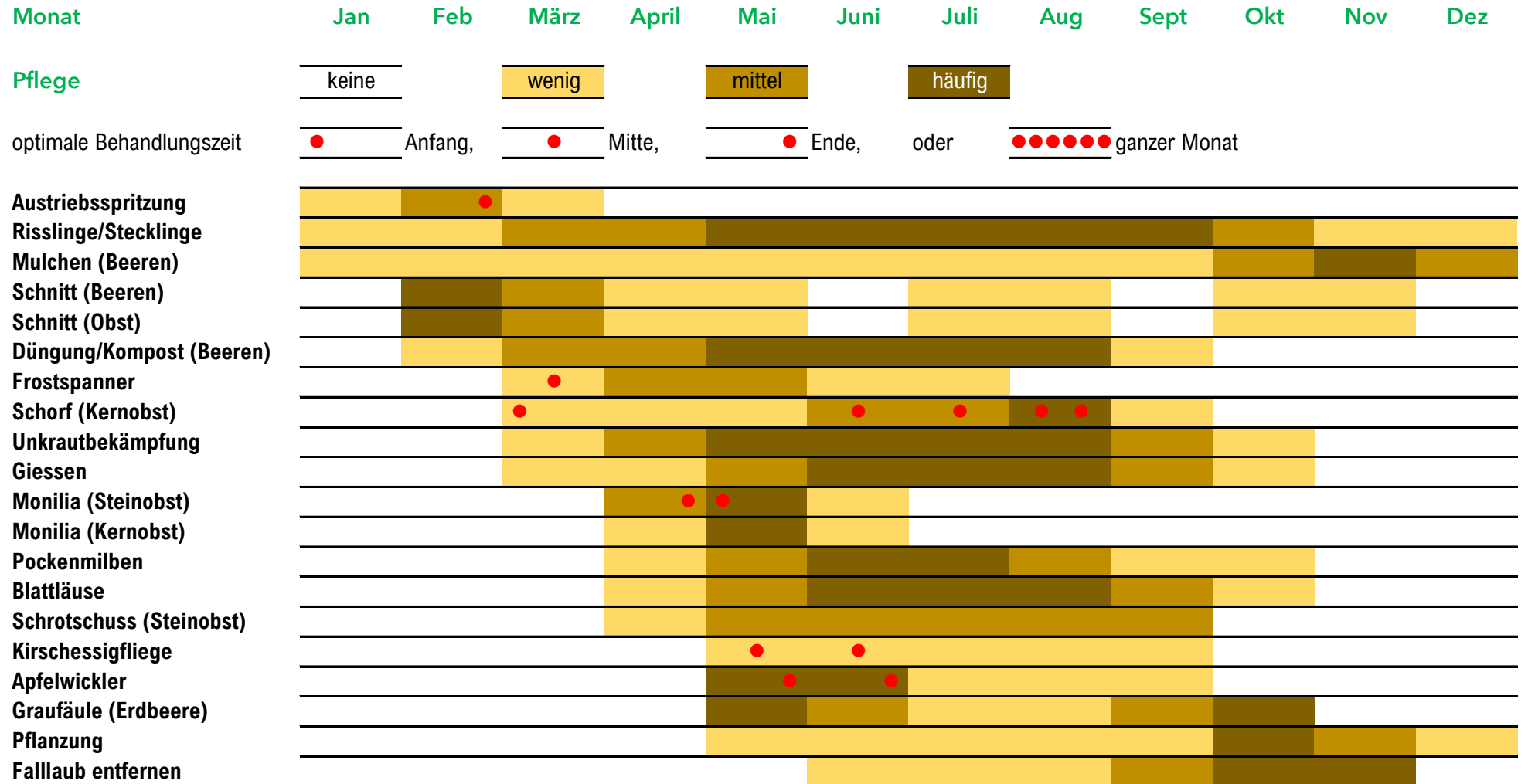


Pflegeplan - Jahresverlauf

Beeren, Obst und Reben



Typ	Befall	Präparat (organic/konv.)	WF (Tage)	Methode	Hinweise
Düngung					
Diverse	Allgemeiner Nährstoffmangel	Carbo-Active 50 ml/10 l NEU		Giessen	Kohle im Boden hält Nährstoffe vor, schützt sie vor Auswaschung und hilft bei der CO ₂ -Kompensation.
		Maag Universal 20 ml/10 l		Giessen	ab Austrieb bis Beginn Blütentriebbildung
		Maag Blüten 20 ml/10 l		Giessen	ab Blütentriebbildung
		Maag Vital 20 ml/10 l		Giessen	im Mischung mit Maag Flüssigdüngern, fördert die Nährstoffaufnahme (Wurzel)
		Organic Complete 40 ml/10 l NEU		Giessen	geruchlos , 100 % natürlich, universal einsetzbar
	Stresssituationen: Nährstoffmangel, Pflanzung, Rückschnitt, wenig Wachstum Eisenmangel, bei schnellem Wachstum	Maag Vital 20 ml/10 l		Spritzen	pflanzenstärkend, fördert die Nährstoffaufnahme über Blatt
	Stecklingsvermehrung, physikalischer Schutz der Schnittstelle vor Schaderregern	Sequestrene Rapid 20 g/m ² Sequestrene Rapid 20 g/10 l Rhizo-Aktiv-Gel NEU		Streuen Giessen Eintauchen	im Wurzelbereich, einwässern auflösen, kann rot/rosa färben Schnittstelle der Stekhölzer ins Gel dippen und Stechholz ins Substrat / Boden stecken
Schädlinge					
Säulenobstbäume / Mini-Beerensträucher					
	Erdbeer- / Himbeerblütenstecher	Kendo Spray	21	Sprühen	bis Blüte und nach Ernte, Himbeere nur Freiland
	Himbeerkäfer	Kendo Spray	21	Sprühen	bis Blüte und nach Ernte
	Thrips	Kendo Spray	21	Sprühen	bis Blüte und nach Ernte
Hochstamm, Obstwiese, Spalier					
	Blattläuse	SanoPlant Bio Konzentrat 50 ml/10 l	21	Spritzen	
	Blattläuse (Apfel, Birne, Kirsche)	Maag Neem 19–30 ml/10 l	21	Spritzen	Dosierung je nach Kultur, siehe Anleitung
	Blattläuse (Obst allg. oder Brombeere, Erdbeere, Heidelbeere, Ribes-Arten, Himbeere, Mini-Kiwi, Schwarzer Holunder)	Siva Natura 125 ml oder 200 ml/10 l	7	Spritzen	Dosierung Obst 125 ml/10 l, allseitig gut benetzen, bei Bedarf wiederholen
	Blattläuse (Obstbau allg.)	Siva Natura 125 ml/10 l	7	Spritzen	
	Birnblattsauger (Birne, Nashi)	Rondo Natura 50 g/10 l		Spritzen	ab Nachblüte behandeln
	Birnpockenmilbe, Gallmilben (Birne, Nashi)	Thiovit 200 g/10 l		Spritzen	Nach der Ernte

Pflegeplan - Produkte

Beeren, Obst und Reben

Typ	Befall	Präparat (organic/konv.)	WF (Tage)	Methode	Hinweise
Insektizide	Brombeermilben	Thiovit Liquid 200 ml/10 l Thiovit 200 g/10 l Thiovit 100 g/10 l Thiovit Liquid 200 ml/10 l Thiovit Liquid 100 ml/10 l		Spritzen Spritzen Spritzen Spritzen Spritzen	Nach der Ernte Austriebsspritzung, beim Knospenschwellen ab Trieblänge 10–15 cm Austriebsspritzung, beim Knospenschwellen ab Trieblänge 10–15 cm
	Erdbeer- / Himbeerblütenstecher	Perfetto HG 40 ml/10 l Kendo Gold 200 ml/10 l	3 21	Spritzen Spritzen	Himbeere nur im Freiland
	Erdbeermilben	Spomil K 5 ml/2,5 l	21	Spritzen	vor und nach der Blüte
	Frostspanner	SanoPlant Bio Konzentrat 50 ml/10 l	21	Spritzen	anwenden vor und nach der Blüte, nicht bei kaltem Wetter einsetzen
	Kirschessigfliege (Beeren, Schwarzer Holunder)	Maag Dipel 5 g/10 l Perfetto HG 40 ml/10 l	3	Spritzen Spritzen	Ab Beginn Fruchtreife bis kurz vor Vollreife
	Kräuselmilbe	Thiovit Liquid 200 ml/10 l		Spritzen	Austriebsspritzung, beim Knospenschwellen
	Gespinstmotten	Maag Dipel 5 g/10 l		Spritzen	
	Himbeerkäfer	Perfetto HG 40 ml/10 l Kendo Gold 200 ml/10 l	3 21	Spritzen Spritzen	
	Johannisbeergallmilbe	SanoPlant Winteröl 200 ml/10 l		Spritzen	kurz vor dem Austrieb
	Pockenmilben (Rebe)	SanoPlant Winteröl 200 ml/10 l Thiovit 40 g/10 l		Spritzen Spritzen	nach Befall im Folgejahr Austriebsspritz. 2–3 mal ab Befall
	Rostmilben (Kernobst)	Thiovit Liquid 200 ml/10 l Thiovit 30–75 g/10 l Thiovit Liquid 30–50 / 50–75 / 75 g/10 l Maag Dipel 5 g/10 l		Spritzen Spritzen Spritzen Spritzen	Austriebsspritzung, beim Knospenschwellen Nebenwirkung vor / nach der Blüte / Austrieb
	Schnecken	Limax Ferro 5 g/m ² Limax M 5 g/10 m ²		Streuen Streuen	auf den Boden streuen auf den Boden streuen
	Spinnmilben (Erdbeere)	Belrose Natura	3	Spritzen	
	Spinnmilben (Obst allg. oder Brombeere, Erdbeere, Heidelbeere, Ribes-Arten, Himbeere, Mini-Kiwi, Schwarzer Holunder)	Siva Natura 125 ml oder 200 ml/10 l	7	Spritzen	Dosierung Obst 125 ml/10 l, allseitig gut benetzen, bei Bedarf wiederholen
	Spinnmilben (Kern-/Steinobst)	Spomil K 10 ml/2,5 l		Spritzen	ab dem Abblühen

Westland Schweiz GmbH

Rudolf-Maag-Strasse 5, 8157 Dielsdorf, Schweiz

Helpline 0900 800 009 (50 Rp./Min.), www.maag-garden.ch

Typ Befall	Präparat (organic/konv.)	WF (Tage)	Methode	Hinweise
Traubenwickler (Reben) Überwinternde Schädlinge	Maag Dipel 5 g/10 l SanoPlant Winteröl 200 ml/10 l		Spritzen Spritzen	nach der Blüte + Cupromaag Liquid 30 ml/10 l, direkt zum Knospenschwellen
Pilzkrankheiten				
Kleine Einzelpflanzen				
Echter Mehltau (Reben)	Maag Pilz-Stopp Spray Aerofleur Spray gegen Pilzkrankheiten		Sprühen Sprühen	bis spätestens Mitte August
Echter Mehltau, Regenfleckenkrankheit und Schorf (Apfel)	Maag Pilz-Stopp Spray	21	Sprühen	ab Austrieb
Schorf (Kernobst)	Aerofleur Spray gegen Pilzkrankheiten	21	Sprühen	ab Austrieb bis spätestens Ende Juli
Mehrere Pflanzen, Beete				
Bakterienbrand (Kirsche)	Belrose Cupro 50–75 ml/10 l		Spritzen	beim Blattfall
Bitterfäule (Kirsche)	Hortosan 10 ml/10 l	21	Spritzen	bis spätestens Fruchtentwicklung, nicht nahe Äpfeln
Blattfallkrankheit (Ribes-Arten)	Belrose Cupro 25–75 ml/10 l Cupromaag Liquid 45–75 ml/10 l		Spritzen Spritzen	vor der Blüte und nach der Ernte
Rot-, Weiss-, Eckige Blattflecken (Erdbeere)	Belrose Cupro 25–75 ml/10 l Cupromaag Liquid 45–75 ml/10 l		Spritzen Spritzen	vor der Blüte und nach der Ernte
Echter Mehltau (Erdbeeren)	Thiovit 30–75 g/10 l	14	Spritzen	keine Behandlung von Blüte bis Ernteende
Echter Mehltau (Erdbeeren/Ribes-Arten)	Hortosan 10 ml/10 l für 100 m ²	14 / 21	Spritzen	vor der Blüte und nach der Ernte
Echter Mehltau (Reben)	Rondo Natura 20 g/10 l		Spritzen	vor / nach Blüte bis spätest. Mitte August
Echter Mehltau (Brombeere, Erdbeere, Goyibeere, Himbeere, Kernobst)	Rondo Natura 30 g/10 l	3	Spritzen	Wartefrist Kernobst 8 Tage
Echter Mehltau (Heidelbeere, Mini-Kiwi, Ribes-Arten)	Rondo Natura 40 g/10 l	3	Spritzen	
Echter Mehltau (Kernobst)	Thiovit 30–75 g/10 l Thiovit Liquid 30–50 / 50–75 / 75 g/10 l		Spritzen Spritzen	vor / nach der Blüte / Austrieb
Echter Mehltau (Teilwirkung, Reben)	Cupromaag Liquid 15 ml/10 l		Spritzen	nach Blüte bis spätestens Mitte August
Falscher Mehltau (Reben)	Belrose Cupro 25 ml/10 l Belrose Cupro 75 ml/10 l		Spritzen Spritzen	bis spätestens Ende August Abschlussbehandlung spätestens Ende August, nur bei starkem Befallsdruck

Pflegeplan - Produkte

Beeren, Obst und Reben

Typ	Befall	Präparat (organic/konv.)	WF (Tage)	Methode	Hinweise
Fungizide		Cupromaag Liquid 30–45 ml/10 l Hecken-Kur 20 ml/10 l		Spritzen	
				Spritzen	Vor- und Nachblütebehandlung bis spätestens Mitte August
		Cupromaag Liquid 15 ml/10 l Belrose Cupro 50–75 ml/10 l		Spritzen	nach Blüte bis spätestens Mitte August
		Cupromaag Liquid 30–45 ml/10 l Hecken-Kur 50 ml/10 l		Spritzen	bei Austrieb
				Giessen	vor Blüte und nach Ernte
		Hecken-Kur 50 ml/10 l Belrose Cupro 50–75 ml/10 l	21	Spritzen	max. 3 Spritz- und Giessanwendungen bei Austrieb
		Hortosan 10 ml/10 l für 100 m ² Rondo Natura 20 g/10 l	21	Spritzen	max. 3 Anwendungen, nicht nahe Äpfeln
		Rondo Natura 20 g/10 l		Spritzen	spätestens ab Früchte berühren sich während der Blüte
		Rondo Natura 30 g/10 l		Spritzen	während der Blüte
		Hortosan 10 ml/10 l Rondo Natura 30 g/10 l	21	Spritzen	während Blüte, nicht nahe Äpfeln
				Spritzen	
		Thiovit 30–50 g/10 l Belrose Cupro 50–130 ml/10 l	21	Spritzen	ab Austrieb
		Cupromaag Liquid 75–120 ml/10 l Hortosan 10 ml/10 l	21	Spritzen	10 l Spritzbrühe auf 100 m ² nicht nahe Äpfeln
		Rondo Natura 30 g/10 l Hecken-Kur 20 ml/10 l	8	Spritzen	in Tankmischung mit Thiovit
			14	Spritzen	
		Belrose Cupro 50–75 ml/10 l Cupromaag Liquid 30–45 ml/10 l		Spritzen	bei Austrieb
		Thiovit 30–75 g/10 l Thiovit Liquid 30–50 / 50–75 / 75 g/10 l		Spritzen	bei Austrieb
		Thiovit Liquid 30–50 / 50–75 / 75 g/10 l Hortosan 10 ml/10 l	21	Spritzen	vor und nach der Blüte, nicht bei Aprikose vor / nach der Blüte / Austrieb
		Hortosan 10 ml/10 l Thiovit 200 g/10 l	21	Spritzen	nicht nahe Äpfeln
		Thiovit 200 g/10 l Cupromaag Liquid 30 ml/10 l		Spritzen	Austriebsspritzung, beim Knospenschwellen + SanoPlant Winteröl 200 ml/10 l

Unkräuter und Ungräser

Westland Schweiz GmbH

Rudolf-Maag-Strasse 5, 8157 Dielsdorf, Schweiz

Helpline 0900 800 009 (50 Rp./Min.), www.maag-garden.ch

Pflegeplan - Produkte

Beeren, Obst und Reben

Typ **Befall**

Präparat (**organic/konv.**)

WF (Tage) Methode Hinweise

Herbizid Unkräuter und Ungräser

Deserpan Rasant
Deserpan DT 100 ml/10 l

Sprühen evtl. wiederholen, Abdrift vermeiden
Spritzen ab 20 cm Höhe, Abdrift vermeiden

Div. Keimende Unkäter

Unkraut-Barriere 100-200 g/m²

NEU

Streuen oberflächlich einarbeiten + giessen, nach 4-6 Wochen wiederholen