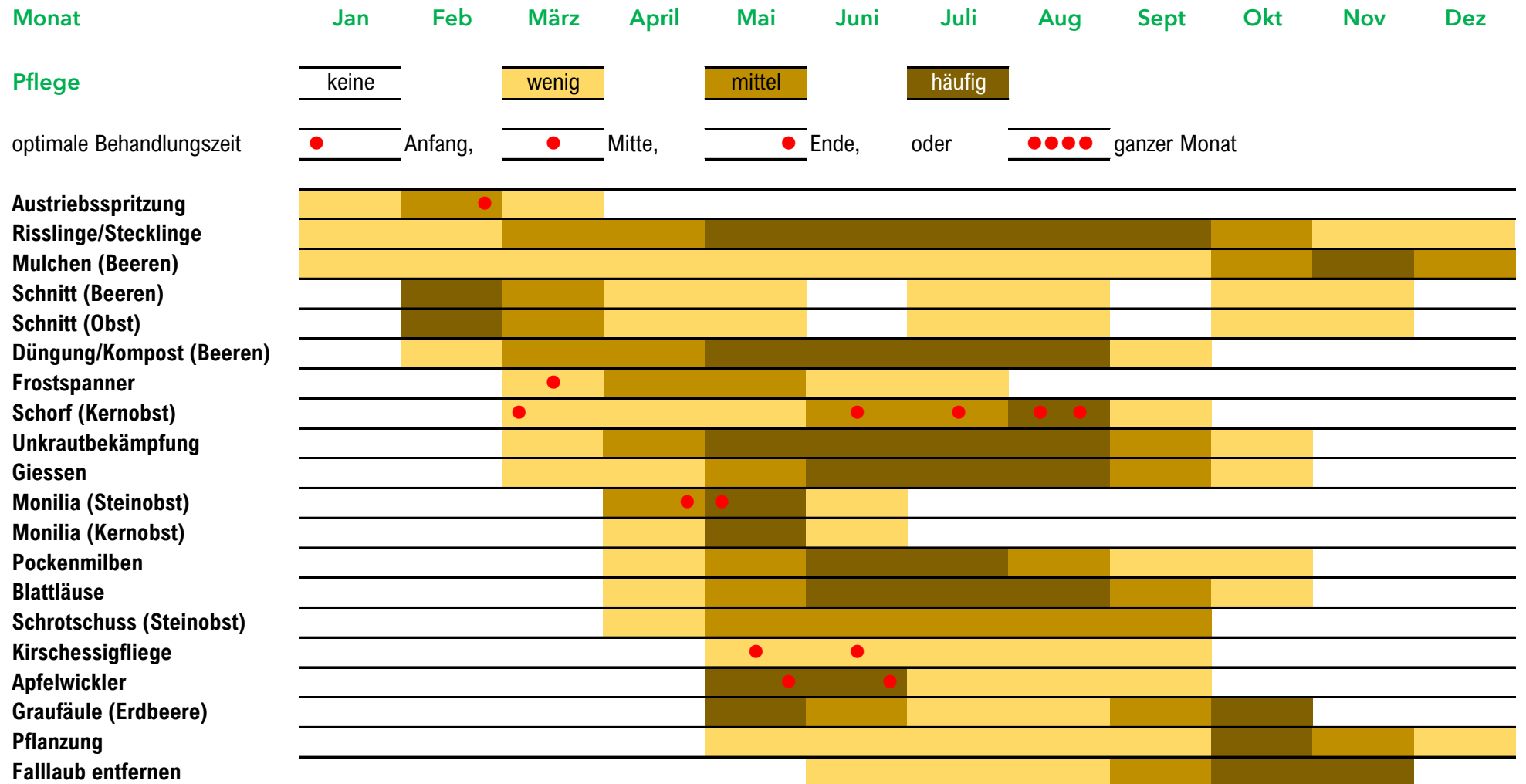


Pflegeplan - Jahresverlauf

Beeren, Obst und Reben



Typ	Befall	Präparat (organic/konv.)	WF (Tage)	Methode	Hinweise
Düngung					
Diverse	Allgemeiner Nährstoffmangel	Maag Universal 20 ml/10 l Maag Blüten 20 ml/10 l Maag Vital 20 ml/10 l		Giessen	ab Austrieb bis Beginn Blütentriebbildung
	Stresssituationen wie Nährstoffmangel, Pflanzung, Rückschnitt, schwaches Wachstum	Maag Vital 20 ml/10 l		Giessen	ab Blütentriebbildung
	Eisenmangel, bei schnellem Wachstum	Sequestrene Rapid 20 g/m ² Sequestrene Rapid 20 g/10 l		Giessen	im Mischung mit Maag Flüssigdüngern, fördert die Nährstoffaufnahme (Wurzel)
	Erden, Substrate	Seramis Pflanz-Granulat für Beet-, Balkon- und Kübelpflanzen		Zumischen	pflanzenstärkend, fördert die Nährstoffaufnahme über Blatt
Schädlinge					
Säulenobstbäume / Mini-Beerensträucher					
	Erdbeer- / Himbeerblütenstecher	Kendo Spray	21	Sprühen	bis Blüte und nach Ernte, Himbeere nur Freiland
	Himbeerkäfer	Kendo Spray	21	Sprühen	bis Blüte und nach Ernte
	Thrips	Kendo Spray	21	Sprühen	bis Blüte und nach Ernte
Hochstamm, Obstwiese, Spalier					
	Blattläuse	SanoPlant Bio Konzentrat 50 ml/10 l	21	Spritzen	
	Blattläuse (Apfel, Birne, Kirsche)	Maag Neem 19–30 ml/10 l	21	Spritzen	Dosierung je nach Kultur, siehe Anleitung
	Blattläuse (Obst allg. oder Brombeere, Erdbeere, Heidelbeere, Ribes-Arten, Himbeere, Mini-Kiwi, Schwarzer Holunder)	Siva Natura 125 ml oder 200 ml/10 l	7	Spritzen	Dosierung Obst 125 ml/10 l, allseitig gut benetzen, bei Bedarf wiederholen
	Blattläuse (Obstbau allg.)	Siva Natura 125 ml/10 l	7	Spritzen	
	Birnblattsauger (Birne, Nashi)	Rondo Natura 50 g/10 l		Spritzen	ab Nachblüte behandeln
	Birnpockenmilbe, Gallmilben (Birne, Nashi)	Thiovit 200 g/10 l Thiovit Liquid 200 ml/10 l		Spritzen	Nach der Ernte
	Brombeermilben	Thiovit 200 g/10 l Thiovit 100 g/10 l Thiovit Liquid 200 ml/10 l		Spritzen	Nach der Ernte
				Spritzen	Austriebsspritzung, beim Knospenschwellen
				Spritzen	ab Trieblänge 10–15 cm
				Spritzen	Austriebsspritzung, beim Knospenschwellen

Pflegeplan - Produkte

Beeren, Obst und Reben

Typ	Befall	Präparat (organic/konv.)	WF (Tage)	Methode	Hinweise
Insektizide	Erdbeer- / Himbeerblütenstecher	Thiovit Liquid 100 ml/10 l		Spritzen	ab Trieblänge 10–15 cm
		Perfetto HG 40 ml/10 l	3	Spritzen	
	Erdbeermilben	Kendo Gold 200 ml/10 l	21	Spritzen	Himbeere nur im Freiland
		Kendo Gold Xtra 0,2 ml/10 l	21	Spritzen	nicht mehr im Handel
	Frostspanner	Spomil K 5 ml/2,5 l	21	Spritzen	vor und nach der Blüte
		SanoPlant Bio Konzentrat 50 ml/10 l	21	Spritzen	anwenden vor und nach der Blüte, nicht bei kaltem Wetter einsetzen
	Kirschessigfliege (Beeren)	Maag Dipel 5 g/10 l		Spritzen	
		Perfetto HG 40 ml/10 l	3	Spritzen	Ab Beginn Fruchtreife bis kurz vor Vollreife
	Kräuselmilbe	Thiovit Liquid 200 ml/10 l		Spritzen	Austriebsspritzung, beim Knospenschwellen
		Maag Dipel 5 g/10 l		Spritzen	
	Gespinstmotten	Perfetto HG 40 ml/10 l	3	Spritzen	
		Kendo Gold 200 ml/10 l	21	Spritzen	
	Himbeerkäfer	Kendo Gold Xtra 0,2 ml/10 l	21	Spritzen	
		SanoPlant Winteröl 200 ml/10 l		Spritzen	kurz vor dem Austrieb
	Johannisbeergallmilbe	SanoPlant Winteröl 200 ml/10 l		Spritzen	nach Befall im Folgejahr Austriebsspritz.
		Thiovit 40 g/10 l		Spritzen	2–3 mal ab Befall
	Pockenmilben (Rebe)	Thiovit Liquid 200 ml/10 l		Spritzen	Austriebsspritzung, beim Knospenschwellen
		Thiovit 30–75 g/10 l		Spritzen	Nebenwirkung
	Rostmilben (Kernobst)	Thiovit Liquid 30–50 / 50–75 / 75 g/10 l		Spritzen	vor / nach der Blüte / Austrieb
		Maag Dipel 5 g/10 l		Spritzen	
Schnecken	Limax Ferro 5 g/m ²		Streuen	auf den Boden streuen	
	Limax M 5 g/10 m ²		Streuen	auf den Boden streuen	
Spinnmilben (Erdbeere)	Belrose Natura	3	Spritzen		
	Siva Natura 125 ml oder 200 ml/10 l	7	Spritzen	Dosierung Obst 125 ml/10 l, allseitig gut benetzen, bei Bedarf wiederholen	
Spinnmilben (Obst allg. oder Brombeere, Erdbeere, Heidelbeere, Ribes-Arten, Himbeere, Mini-Kiwi, Schwarzer Holunder)	Spomil K 10 ml/2,5 l		Spritzen	ab dem Abblühen	
	Maag Dipel 5 g/10 l		Spritzen	nach der Blüte	
Spinnmilben (Kern-/Steinobst)	SanoPlant Winteröl 200 ml/10 l		Spritzen	+ Cupromaaq Liquid 30 ml/10 l, direkt zum Knospenschwellen	
Traubenwickler (Reben)					
Überwinternde Schädlinge					

Westland Schweiz GmbH

Rudolf-Maag-Strasse 5, Postfach 174, 8157 Dielsdorf

Helpline 0900 800 009 (50 Rp./Min.), www.maag-garden.ch

Typ	Befall	Präparat (organic/konv.)	WF (Tage)	Methode	Hinweise
Pilzkrankheiten					
Kleine Einzelpflanzen					
	Echter Mehltau (Reben)	SanoPlant Spray gegen Krankheiten		Sprühen	
		Aerofleur Spray gegen Pilzkrankheiten		Sprühen	bis spätestens Mitte August
	Echter Mehltau, Regenfleckenkrankheit und Schorf (Apfel)	SanoPlant Spray gegen Krankheiten	21	Sprühen	ab Austrieb
	Schorf (Kernobst)	Aerofleur Spray gegen Pilzkrankheiten	21	Sprühen	ab Austrieb bis spätestens Ende Juli
Mehrere Pflanzen, Beete					
	Bitterfäule (Kirsche)	Hortosan 10 ml/10 l	21	Spritzen	bis spätestens Fruchtentwicklung, nicht nahe Äpfeln
	Blattfallkrankheit (Ribes-Arten)	Cupromaag Liquid 45–75 ml/10 l		Spritzen	vor der Blüte und nach der Ernte
	Rot-, Weiss-, Eckige Blattflecken (Erdbeere)	Cupromaag Liquid 45–75 ml/10 l		Spritzen	vor der Blüte und nach der Ernte
		Belrose Cupro 25–75 ml/10 l		Spritzen	vor der Blüte und nach der Ernte
	Echter Mehltau (Erdbeeren)	Thiovit 30–75 g/10 l	14	Spritzen	keine Behandlung von Blüte bis Ernteende
	Echter Mehltau (Erdbeeren/Ribes-Arten)	Hortosan 10 ml/10 l für 100 m²	14 / 21	Spritzen	vor der Blüte und nach der Ernte
	Echter Mehltau (Reben)	Rondo Natura 20 g/10 l		Spritzen	vor / nach Blüte bis spätest. Mitte August
	Echter Mehltau (Brombeere, Erdbeere, Gojibeere, Himbeere, Kernobst)	Rondo Natura 30 g/10 l	3	Spritzen	Wartefrist Kernobst 8 Tage
	Echter Mehltau (Heidelbeere, Mini-Kiwi, Ribes-Arten)	Rondo Natura 40 g/10 l	3	Spritzen	
	Echter Mehltau (Kernobst)	Thiovit 30–75 g/10 l		Spritzen	
		Thiovit Liquid 30–50 / 50–75 / 75 g/10 l		Spritzen	vor / nach der Blüte / Austrieb
Fungizide	Echter Mehltau (Teilwirkung, Reben)	Cupromaag Liquid 15 ml/10 l		Spritzen	nach Blüte bis spätestens Mitte August
	Falscher Mehltau (Reben)	Cupromaag Liquid 30–45 ml/10 l		Spritzen	
	Graufäule (Reben)	Cupromaag Liquid 15 ml/10 l		Spritzen	nach Blüte bis spätestens Mitte August
	Kräuselkrankheit	Cupromaag Liquid 30–45 ml/10 l		Spritzen	bei Austrieb
	Mondscheinigkeit (Johannis-/Stachelbeere)	Hortosan 10 ml/10 l für 100 m²	21	Spritzen	max. 3 Anwendungen, nicht nahe Äpfeln
	Monilia der Frucht	Rondo Natura 20 g/10 l		Spritzen	spätestens ab Früchte berühren sich
	Monilia Blüten- und Zweigdürre (Kirsche)	Rondo Natura 20 g/10 l		Spritzen	während der Blüte
	Monilia Blüten- und Zweigdürre (Aprikose, Pfirsich / Nektarine)	Rondo Natura 30 g/10 l		Spritzen	während der Blüte

Westland Schweiz GmbH

Rudolf-Maag-Strasse 5, Postfach 174, 8157 Dielsdorf

Helpline 0900 800 009 (50 Rp./Min.), www.maag-garden.ch

Pflegeplan - Produkte

Beeren, Obst und Reben

Typ	Befall	Präparat (organic/konv.)	WF (Tage)	Methode	Hinweise
	Monilia Blüten- und Zweigdürre (Steinobst)	Hortosan 10 ml/10 l	21	Spritzen	während Blüte, nicht nahe Äpfeln
	Monilia Blüten- und Zweigdürre (Pfirsich / Nektarine)	Rondo Natura 30 g/10 l		Spritzen	
	Rost (Zwetschge/Pflaume)	Thiovit 30–50 g/10 l	21	Spritzen	ab Austrieb
	Rutenkrankheit (Him-/Brombeeren)	Cupromaag Liquid 75–120 ml/10 l		Spritzen	10 l Spritzbrühe auf 100 m ²
	Schorf, Spätschorf, Lagerschorf (Kernobst)	Hortosan 10 ml/10 l	21	Spritzen	nicht nahe Äpfeln
		Rondo Combi L	21	Spritzen	pos. Nebenwirkung auf Monilia Fruchtfäule
	Schrotschuss (Steinobst)	Rondo Natura 30 g/10 l	8	Spritzen	in Tankmischung mit Thiovit
		Cupromaag Liquid 30–45 ml/10 l		Spritzen	bei Austrieb
		Thiovit 30–75 g/10 l		Spritzen	vor und nach der Blüte, nicht bei Aprikose
		Thiovit Liquid 30–50 / 50–75 / 75 g/10 l		Spritzen	vor / nach der Blüte / Austrieb
Schwarzfleckenkrankheit (Rebe)	Hortosan 10 ml/10 l	21	Spritzen	nicht nahe Äpfeln	
	Thiovit 200 g/10 l		Spritzen	Austriebsspritzung, beim Knospenschwellen	
Überwinternde Pilzkrankheiten, Austriebsp.	Cupromaag Liquid 30 ml/10 l		Spritzen	+ SanoPlant Winteröl 200 ml/10 l	
Unkräuter und Ungräser					
Herbizide	Unkräuter und Ungräser	Deserpan Rasant		Sprühen	evtl. wiederholen, Abdrift vermeiden
		Deserpan DT 100 ml/10 l		Spritzen	ab 20 cm Höhe, Abdrift vermeiden